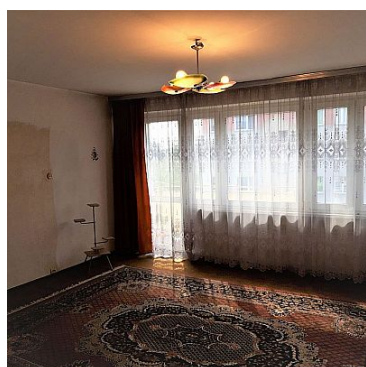


MIESZKANIE NA SPRZEDAŻ

liczba pokoi: 2, pow. całkowita: 48,00 m²,

Nysa, Nysa-Południe

Cena **169 000** zł



Do sprzedania mieszkanie 2-pokojowe z balkonem na IIIp. Nysa-Południe (Gałczyńskiego) o pow. 48m². Mieszkanie jest do remontu ale posiada bardzo prosty i funkcjonalny układ. Łazienka jest osobno z WC z możliwością połączenia. Kuchnia bardzo ustawna z możliwością połączenia z małym pokojem tworząc spory aneks kuchenny. Pokój z dużym oknem na całą ścianę na stronę południową. Bardzo zadbane osiedle i plac zabaw oraz miejsca parkingowe dla mieszkańców. Ogrzewanie centralne miejskie, ciepła woda z piecyka gazowego, okna plastikowe. **POLECAMY!**

Stan budynku	BARDZO DOBRY	Rodzaj nieruchomości	MIESZKANIE
Rodzaj transakcji	SPRZEDAŻ	Status	REZERWACJA
Nieruchomość dostępna od	2019-08-17	Cena	169 000 PLN
Cena za m2	3 521 PLN	Kraj	POLSKA
Województwo	OPOLSKIE	Powiat	nyski
Gmina	Nysa	Miejscowość	Nysa
Kod pocztowy	48-303	Dzielnica - osiedle	Nysa-Południe
Okolica	Nysa-Południe	Powierzchnia całkowita	48 m ²
Rodzaj mieszkania	TYPOWE, 2-POKOJOWE	Rodzaj budynku	BLOK
Standard	DO REMONTU	Konstrukcja budynku	WIELKOPŁYTOWA
Technika budowy	WIELKA PŁYTA	Typ kuchni	Z OKNEM, ODDZIELNA
Wyposażenie kuchni	CZĘŚCIOWE	Liczba łazienek	1
Stan łazienki	DO ODNOWIENIA	Wyposażenie łazienki	CZĘŚCIOWE
Liczba WC	1	Droga dojazdowa	CICHA ULICA
Rodzaj nawierzchni	ASFALTOWA - KOSTKA	Liczba pokoi	2
Piętro	3	Liczba pięter	4
Ilość poziomów	5	Umeblowanie	NA ŻYCZENIE
Źródło c.w.	GAZOWY PRZEPŁYWOWY	Ogrzewanie	C.O. Z SIECI MIEJSKIEJ
Dostępne sieci	woda, prąd, gaz, kanalizacja	Instalacje	woda, prąd, gaz, kanalizacja
Stan instalacji	DO WYMIANY	Forma własności	SPÓŁDZIELCZE WŁASNOŚCIOWE Z KW
Energia elektryczna	JEST	Podłączony gaz	JEST
Podłączona kanalizacja	JEST	Rodzaj kanalizacji	MIEJSKA
Źródło wody	WODA MIEJSKA	Uciążliwość okolicy	CICHE
Wentylacja	JEST	Telewizja kablowa	JEST
Piecyk gazowy	JEST	Kuchnia gazowa	JEST
Domofon	JEST	Rodzaj okien	PLASTIKOWE
Kształt dachu	PŁASKI	Rodzaj podłogi	PANELE
Elewacja	TYNK SZLACHETNY	Czy jest KW	JEST

Licznik prądu	JEST	Wodomierz	JEST
Opomiarowanie ciepła	JEST	Typ parkingu	BETONOWY
Balkon	JEST	Ilość balkonów	1
Widok na północ	JEST	Widok na południe	JEST
Nr Licencji	3115	Cechy dodatkowe	, ,
Osobne WC	JEST		



Admin główny

+48.508387412
biuro@krzyszton24.pl

Więcej ofert na stronie **www.krzyszton24.pl**